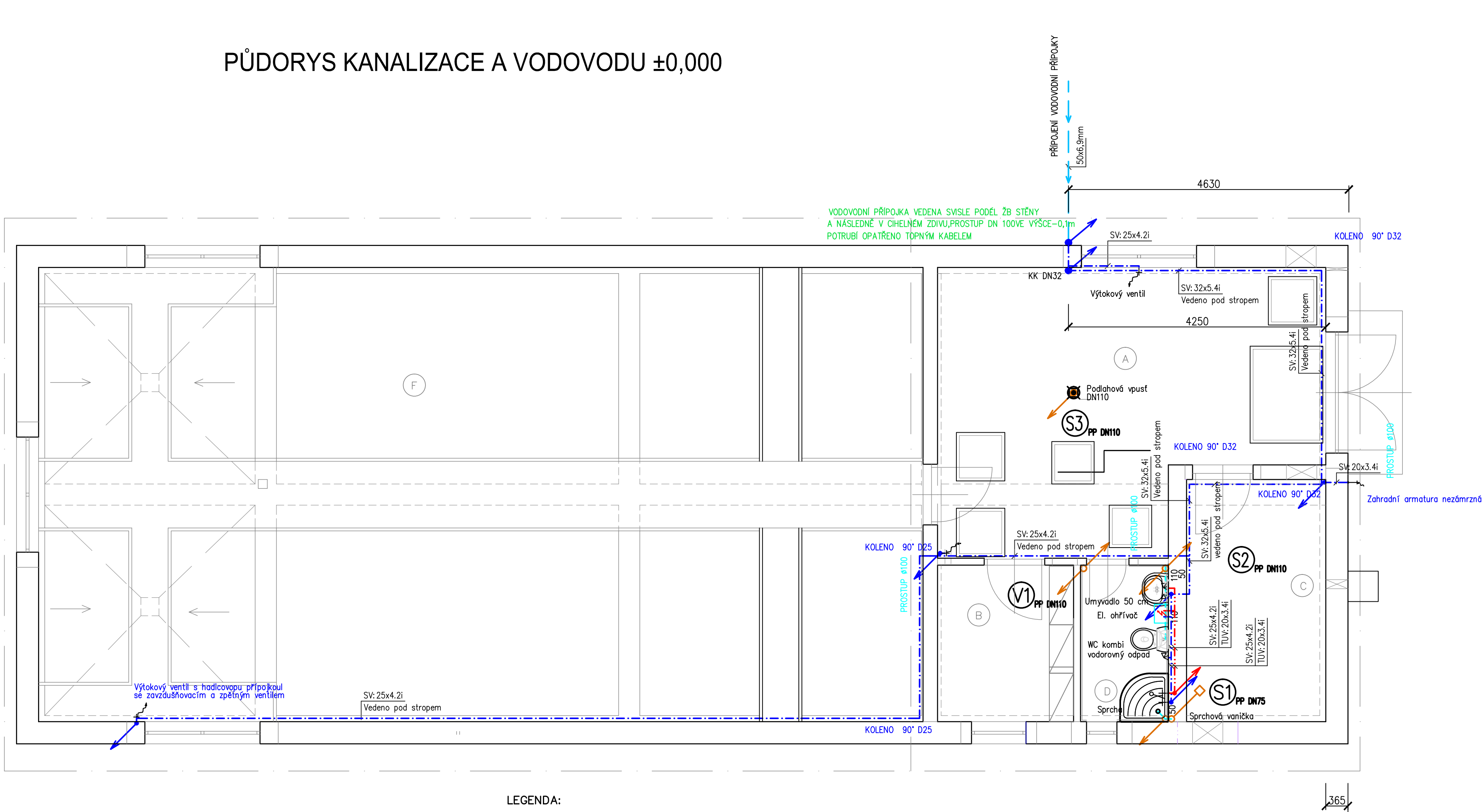
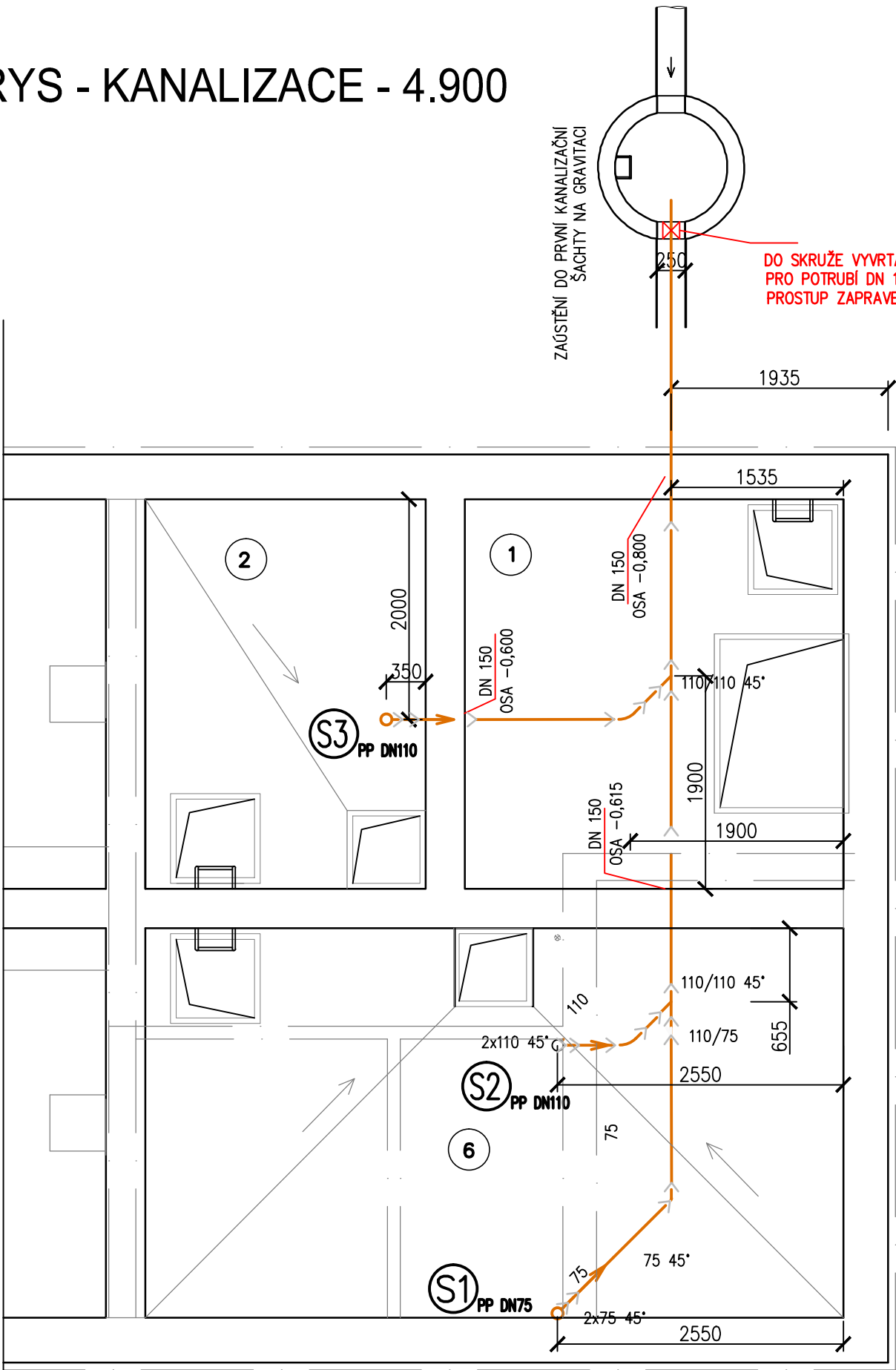


PŮDORYS - KANALIZACE - 4.900  
M 1:50

PŮDORYS KANALIZACE A VODOVODU ±0,000



LEGENDA:

Splašková kanalizace–z HT systému, materiál polypropylen  
DN 75= 32x4,4 mm dl.18 m  
DN 110= D 25x3,5 mm dl.26 m

Prípojovalc potrubí splaškové kanalizace

- Klesající potrubí
- Stoupající potrubí
- Odpadní potrubí ukončené přívzd. ventilem
- Odpadní potrubí průchozí
- Umyvadlová zápachová uzávěra
- Sprchová zápachová uzávěra

POZNÁMKA:

Prostupy splaškové kanalizace DN 110 žel.bet konstrukcí– odvor DN 150 – 3ks  
–otvor zapraven PUR pěnou

LEGENDA:

Venkovní vodovod potr. spojované elektrotvarovkami  
PE SDR 11 D 50x4,9mm (6/4")  
Vnitřní plastové rozvody studené vody  
Trubky S 32 (PN 16)  
DN 32= 32x4,4 mm dl.18 m  
DN 20= D 25x3,5 mm dl.26 m

Rozvody teplé vody  
Trubky S 32 (PN 16)  
DN 20= D 25x3,5 mm dl.3 m  
Stoupající potrubí/v rámci podlaží  
Stoupající potrubí/přes podlaží  
Stoupající potrubí průchozí/přes podlaží  
Klesající potrubí/v rámci podlaží  
Klesající potrubí/přes podlaží

- Zpětný ventil
- Kohout uzavírací
- Kulový kohout s odvodněním
- Pojistný ventil
- Redukční ventil
- Rohový ventil
- Baterie–sprchová nástěnná
- Zahradní armatura nezámrzná
- Ventil výtakový s hadicovou přípojkou se zavzdušňovacím a zpětným ventilem

DETAIL:

Připojení na el. ohříváč TUV

- Studená voda SV: 20x3.4i
- Teplá voda TUV: 20x3.4i

Revize	Revizi provedl	Datum revize
--------	----------------	--------------

PROJEKTY VODAM s.r.o. Galasova 158, 753 01 Hranice tel.: 581 607 107, fax: 581 604 878 E-mail: vodam@vodam.cz www.vodam.cz			
HIP	ING. PETR MATUŠKA	DATUM	04/2018
ZODPOVĚDNÝ PROJEKTANT	ING. JARMILA KITZBERGEROVÁ	AUTORIZAČNÍ PODPIS	
VYPRACOVAL	ING. J. KITZBERGEROVÁ, E. KOBLIHOVÁ		
TECHNICKÁ KONTROLA	ING. BLANKA VYBÍRALOVÁ		
ZADAVATEL	VODOVODY A KANALIZACE PŘEROV a.s.	ZAK. ČÍSLO	04.203
OKRES	PŘEROV	ARCH. ČÍSLO	2248
KRAJ	OLOMOUCKÝ	MĚŘÍTKO	1:50
PROJEKT	KANALIZACE A ČOV ČEKYNĚ		
OBJEKT	TECHNIKA PROSTŘEDÍ STAVEB		
PRÍLOHA	ČOV-PŮDORYS ZDRAVOTNÉ TECHNICKÝCH INSTALACÍ		
	STUPEŇ	DPS	
	ČÍSLO PŘÍLOHY	D-1.4.2.1	